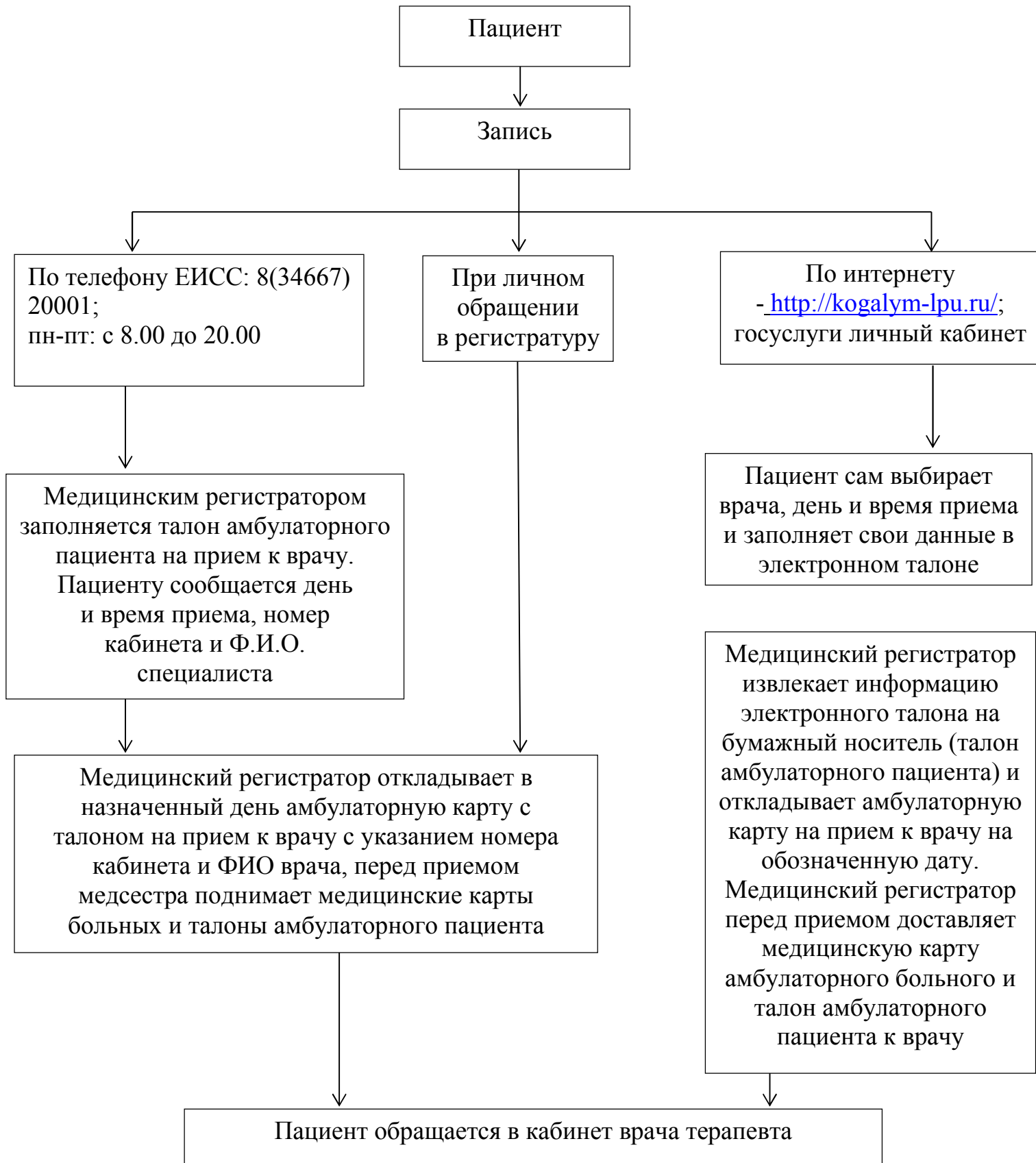


**ПОРЯДОК МАРШРУТИЗАЦИИ ПАЦИЕНТОВ  
НА ПРИЕМ К ВРАЧУ-ТЕРАПЕВТУ УЧАСТКОВОМУ**



При необходимости оказания экстренной помощи, неотложной помощи пациент будет принят врачом без предварительной записи.

Перечень необходимых документов для записи на прием к врачу:

- документ, удостоверяющий личность
- действующий полис обязательного медицинского страхования

**ПОРЯДОК МАРШРУТИЗАЦИИ ПАЦИЕНТОВ  
НА ПРИЕМ К УЗКИМ СПЕЦИАЛИСТАМ  
ПО НАПРАВЛЕНИЮ ВРАЧА-ТЕРАПЕВТА УЧАСТКОВОГО**

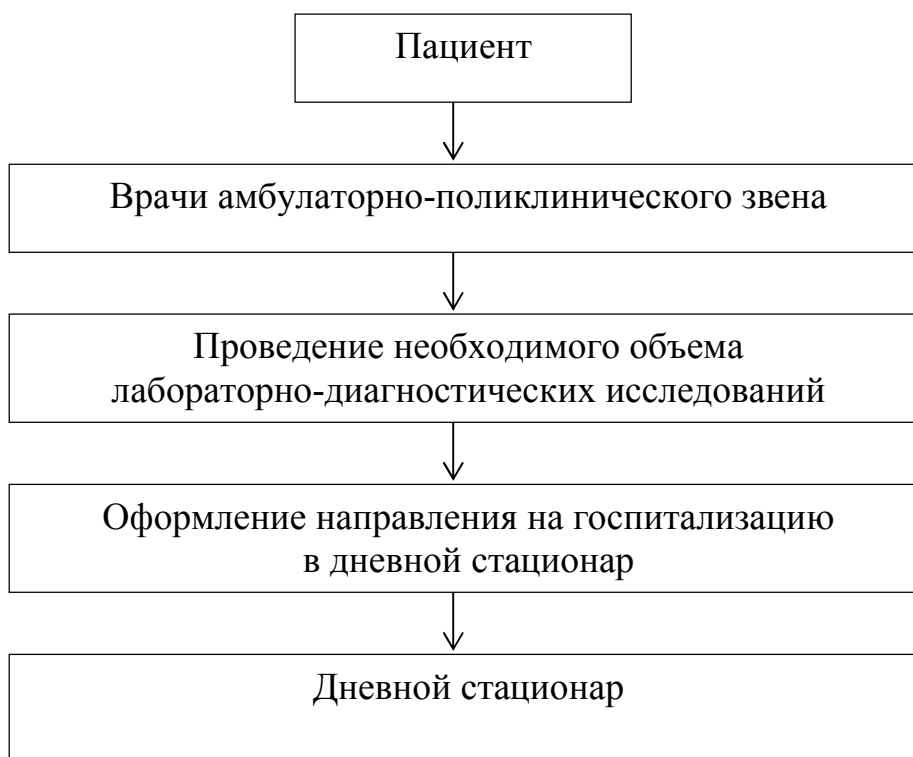


При необходимости оказания экстренной помощи, неотложной помощи пациент будет принят врачом без предварительной записи.

Перечень необходимых документов для записи на прием к врачу:

- документ, удостоверяющий личность
- действующий полис обязательного медицинского страхования

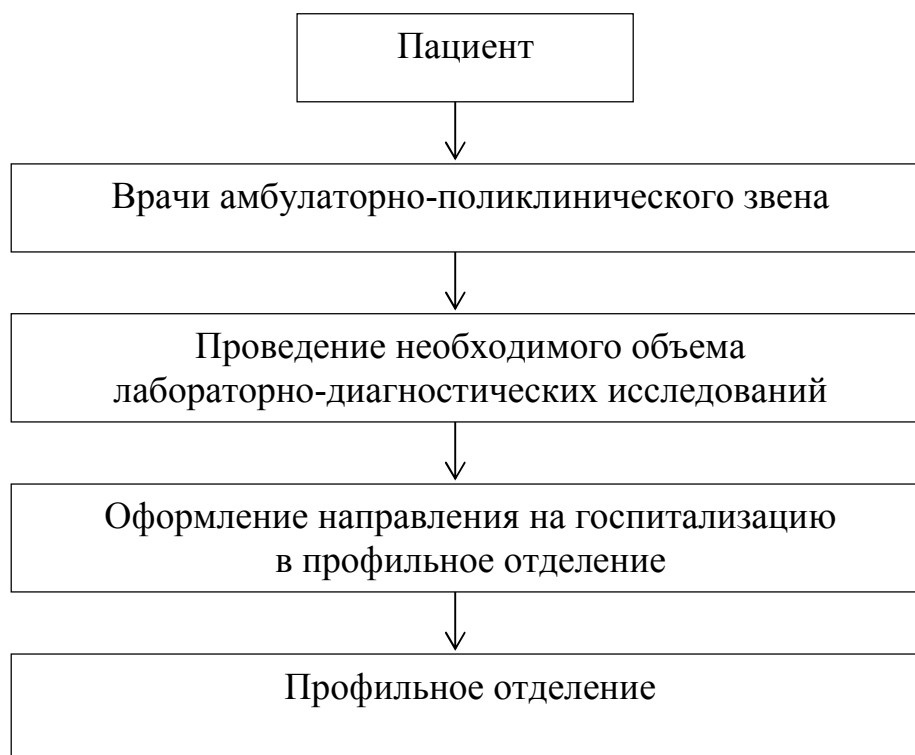
**ПОРЯДОК МАРШРУТИЗАЦИИ ПАЦИЕНТОВ  
НА ГОСПИТАЛИЗАЦИЮ В ДНЕВНОЙ СТАЦИОНАР**



Перечень необходимых документов для госпитализации в дневной стационар:

- документ, удостоверяющий личность
- действующий полис обязательного медицинского страхования
- направление

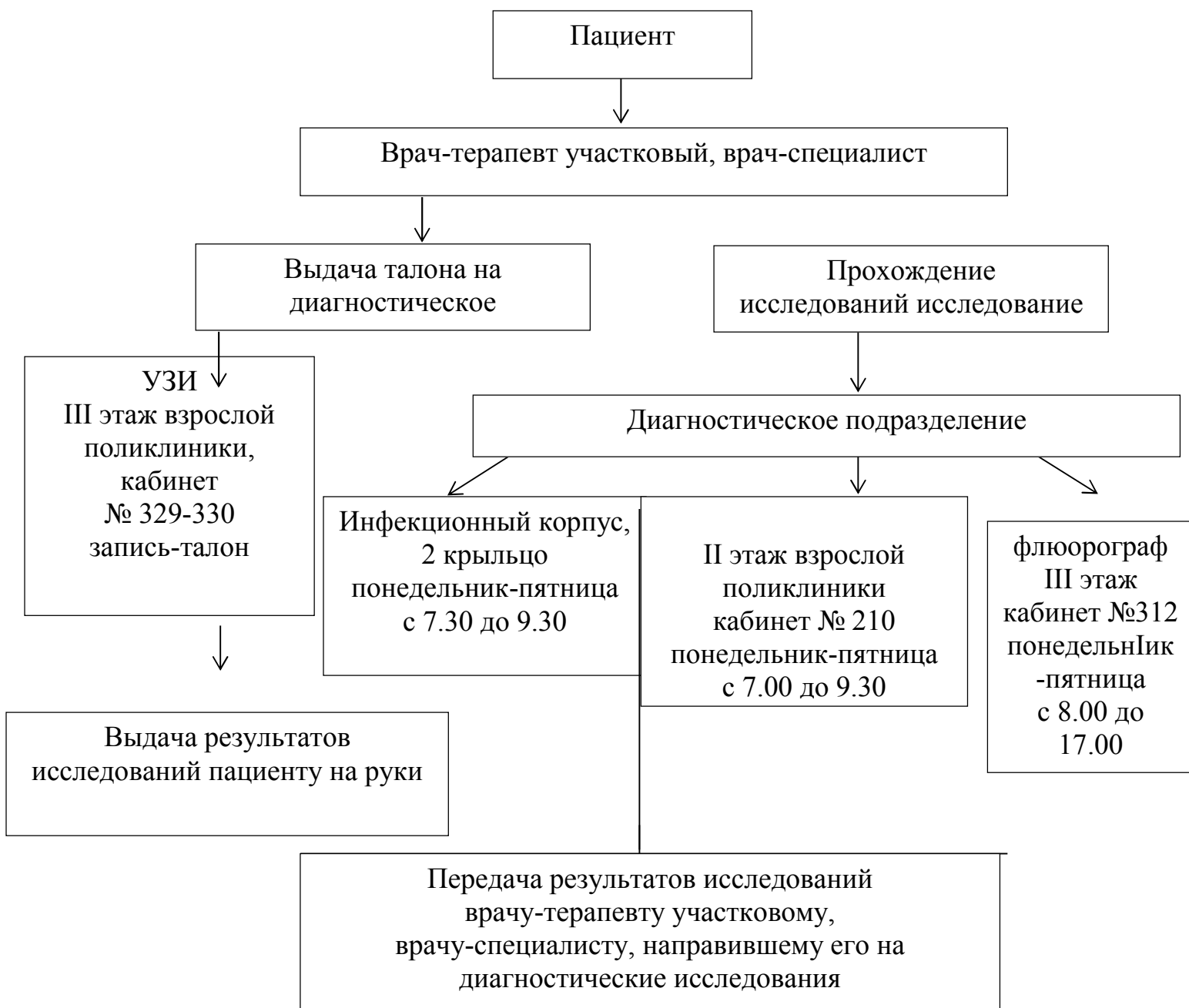
**ПОРЯДОК МАРШРУТИЗАЦИИ ПАЦИЕНТОВ  
НА ГОСПИТАЛИЗАЦИЮ (ПЛАНОВУЮ) В ОТДЕЛЕНИЯ БОЛЬНИЦЫ**



Перечень необходимых документов для госпитализации в дневной стационар:

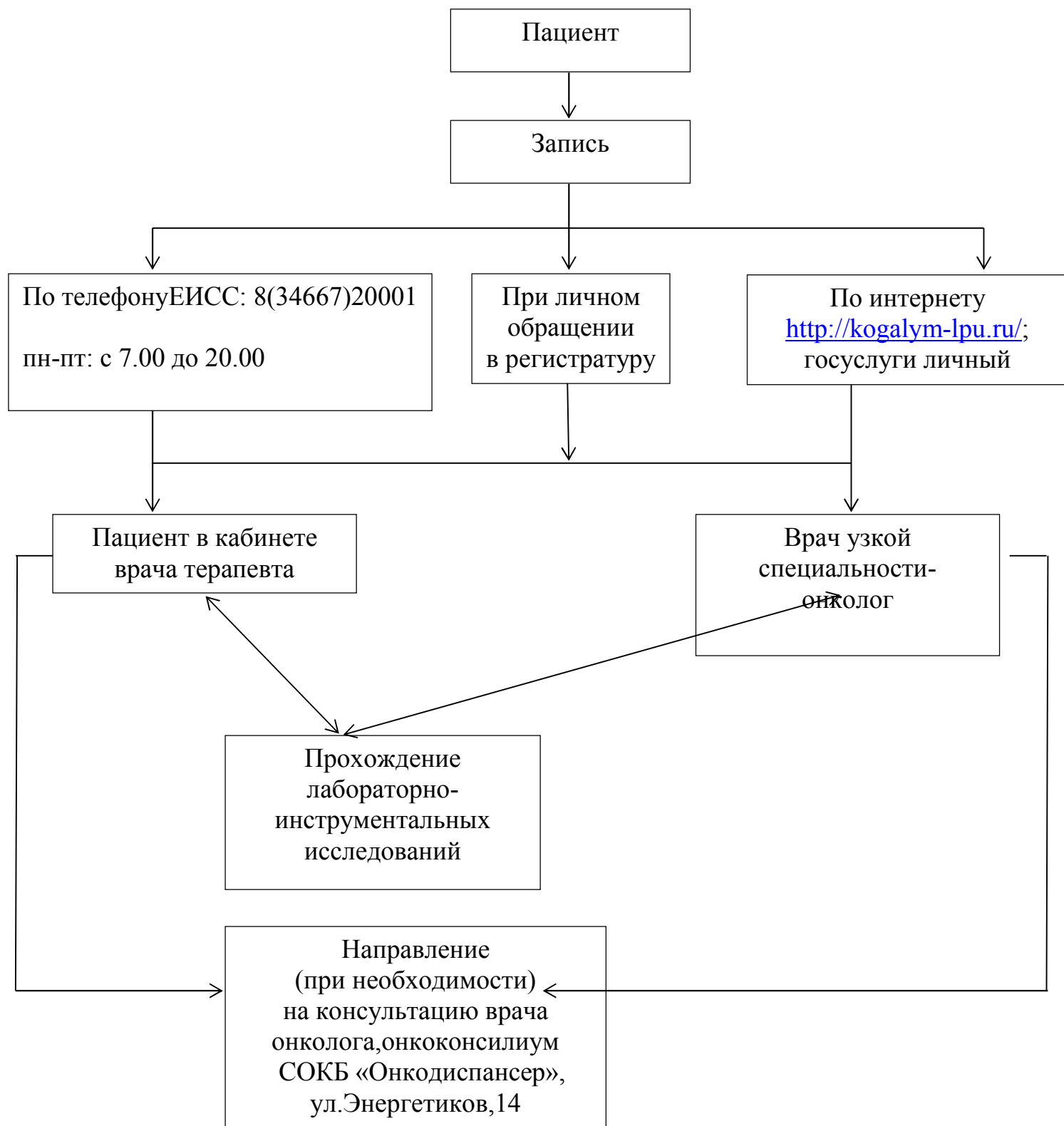
- документ, удостоверяющий личность
- действующий полис обязательного медицинского страхования
- направление

**ПОРЯДОК МАРШРУТИЗАЦИИ ПАЦИЕНТОВ  
ПРИ ПРОВЕДЕНИИ ДИАГНОСТИЧЕСКИХ МЕРОПРИЯТИЙ**

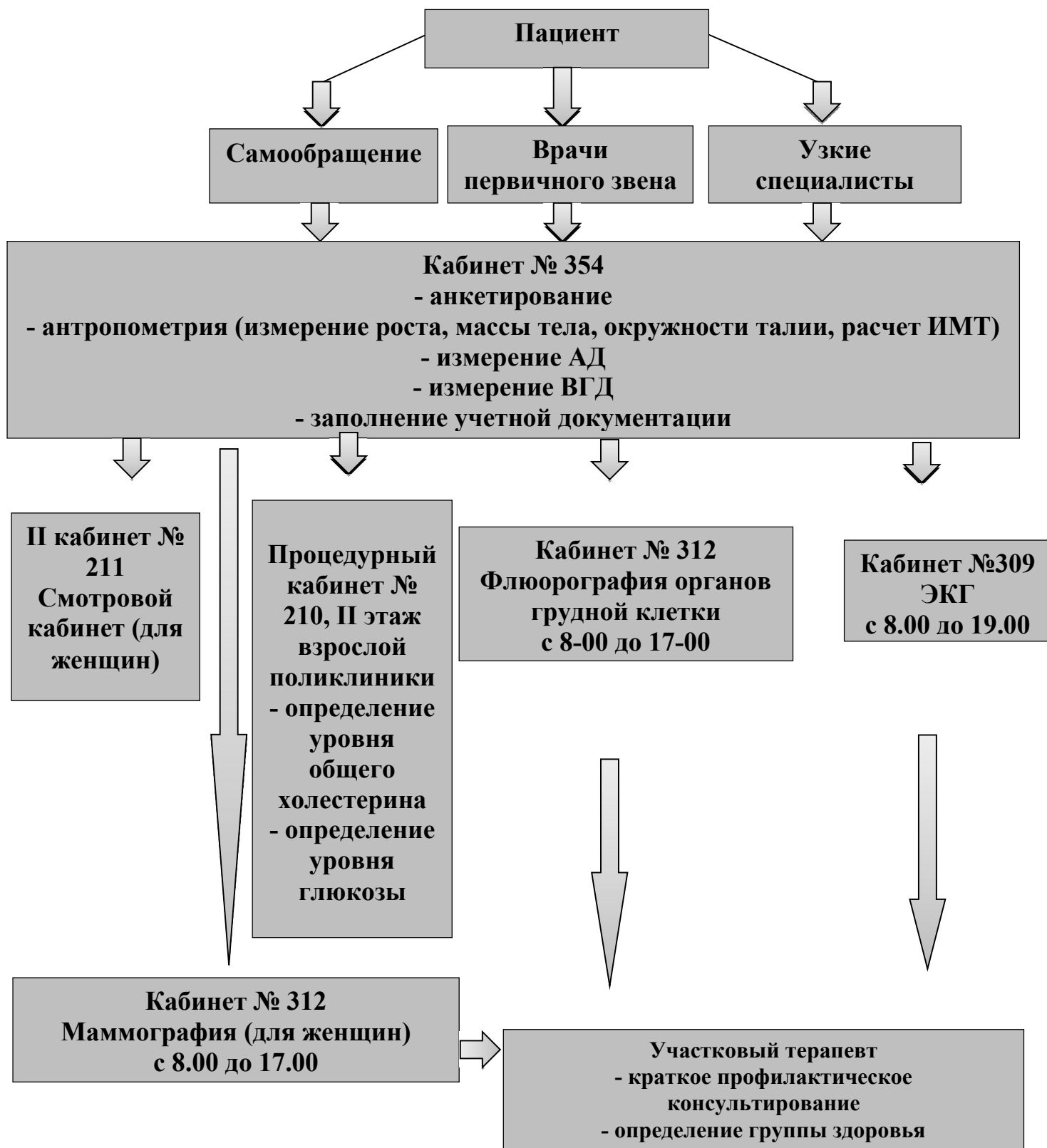


Перечень необходимых документов для прохождения диагностических мероприятий:

- документ, удостоверяющий личность
- действующий полис обязательного медицинского страхования
- направление

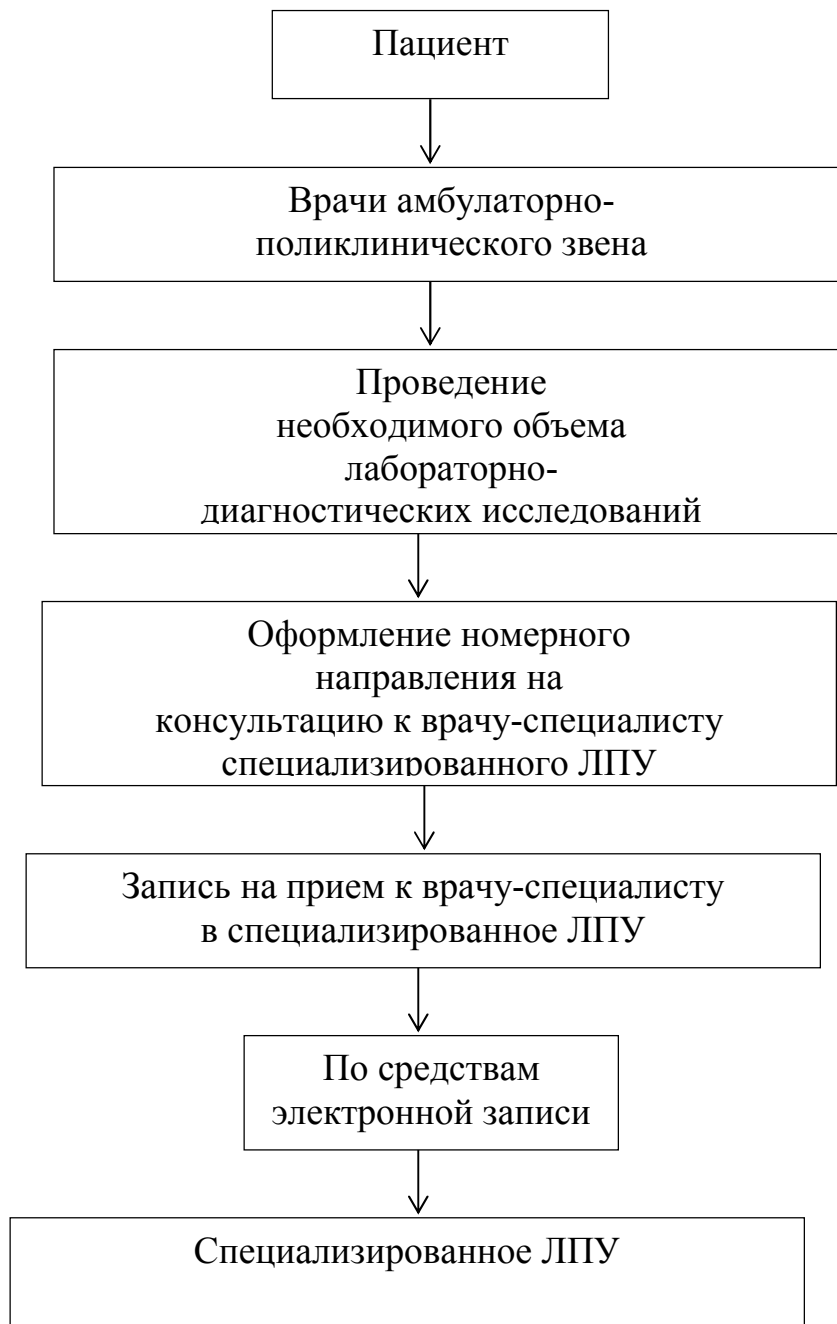
**ПОРЯДОК МАРШРУТИЗАЦИИ ПАЦИЕНТОВ  
ОНКОЛОГИЧЕСКОГО ПРОФИЛЯ**

**ПОРЯДОК  
МАРШРУТИЗАЦИИ ПАЦИЕНТОВ ПРИ ПРОВЕДЕНИИ ДИСПАНСЕРИЗАЦИИ  
ОПРЕДЕЛЕННЫХ ГРУПП ВЗРОСЛОГО НАСЕЛЕНИЯ**



Перечень необходимых документов для прохождения диагностических мероприятий:  
- документ, удостоверяющий личность и действующий полис ОМС

**ПОРЯДОК МАРШРУТИЗАЦИИ ПАЦИЕНТОВ  
НА КОНСУЛЬТАЦИЮ В СПЕЦИАЛИЗИРОВАННОЕ ЛПУ**

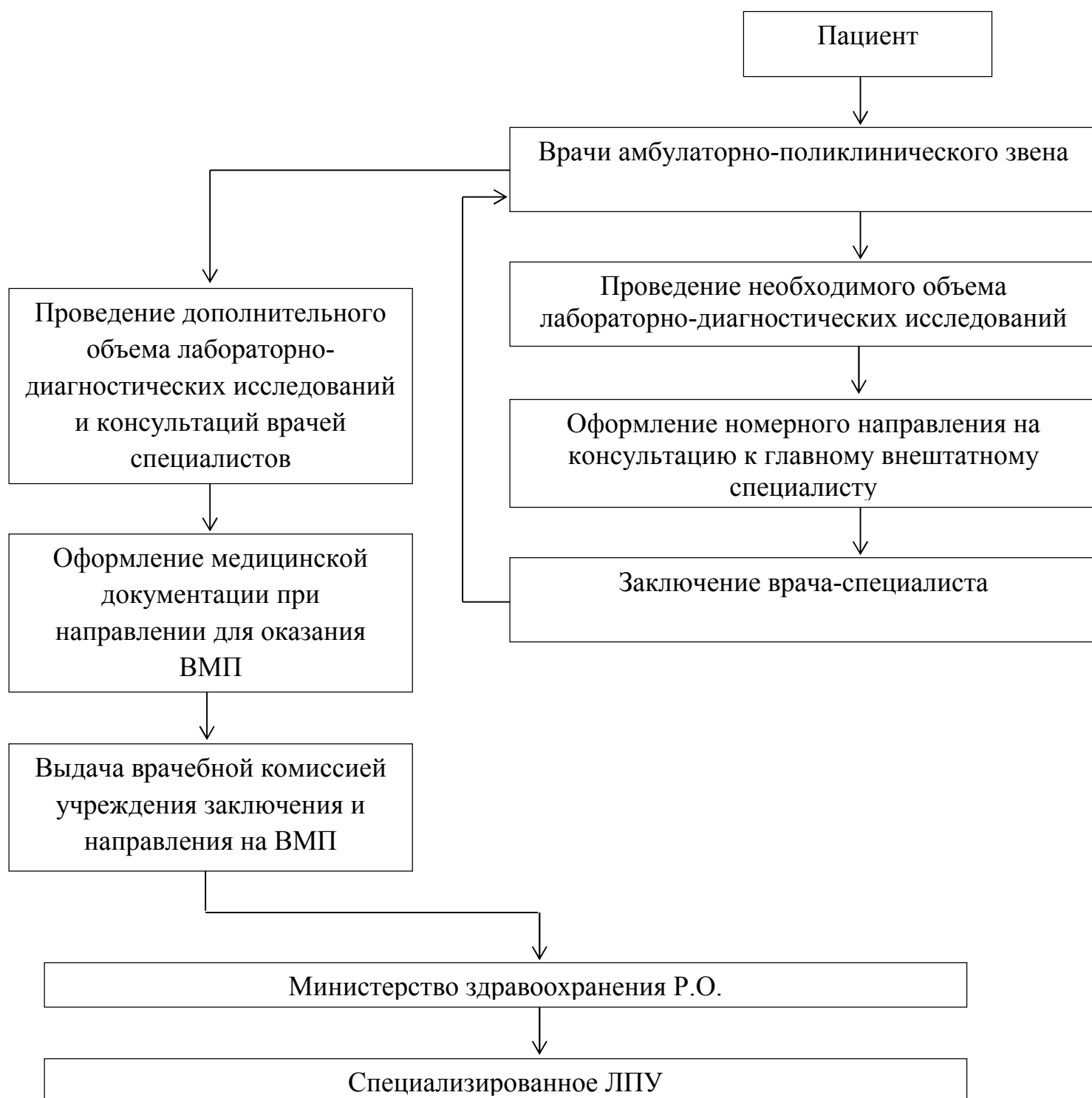


Перечень необходимых документов для записи на прием к врачу:

- документ, удостоверяющий личность
- действующий полис обязательного медицинского страхования
- направление



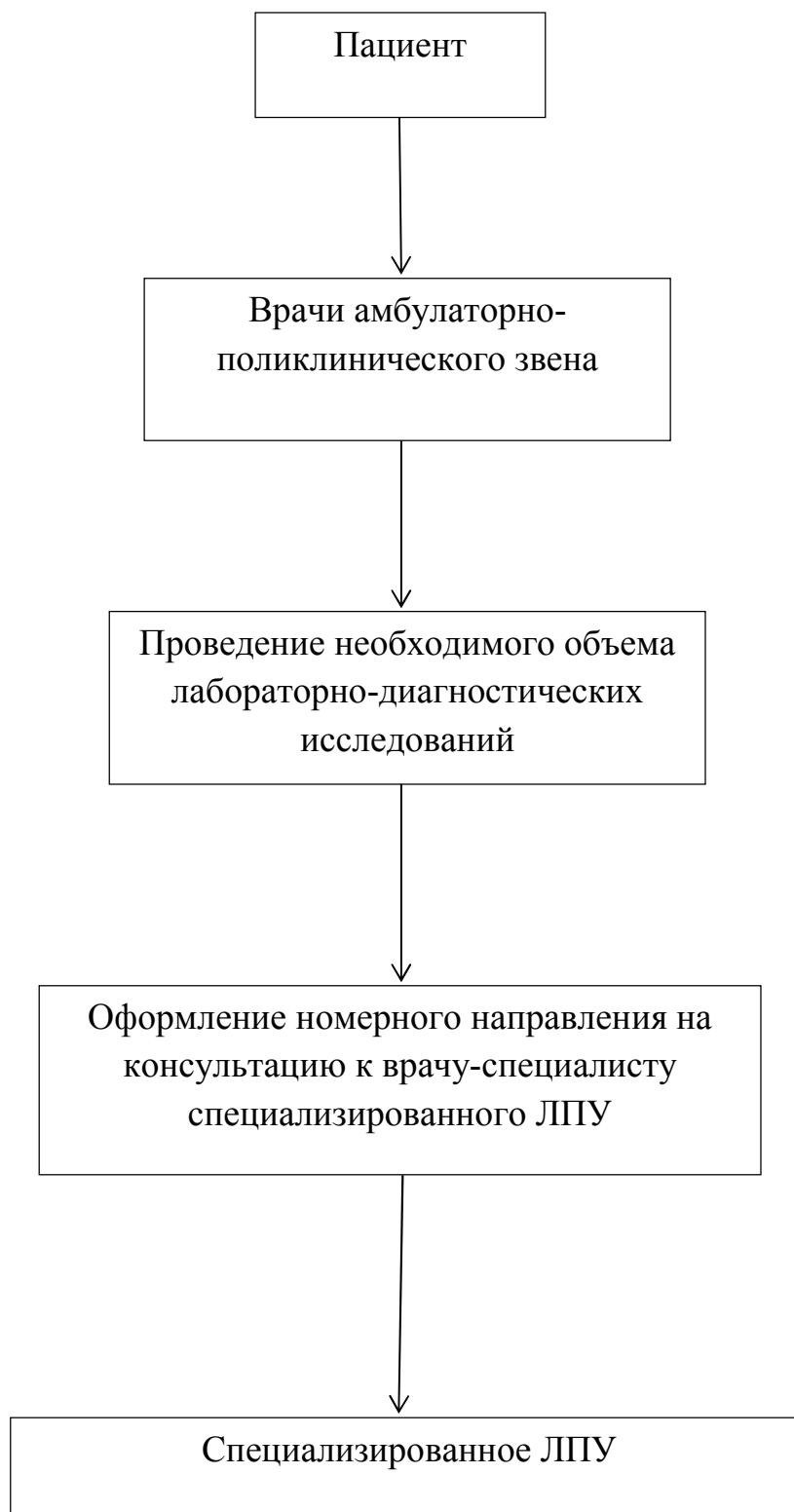
**ПОРЯДОК МАРШРУТИЗАЦИИ ПАЦИЕНТОВ  
НА ПРЕДОСТАВЛЕНИЕ ВЫСОКОТЕХНОЛОГИЧНОЙ МЕДИЦИНСКОЙ ПОМОЩИ (ВМП)  
В СПЕЦИАЛИЗИРОВАННОМ ЛПУ**



Перечень необходимых документов для записи на прием к врачу:

- документ, удостоверяющий личность
- действующий полис обязательного медицинского страхования

**ПОРЯДОК МАРШРУТИЗАЦИИ ПАЦИЕНТОВ НА ГОСПИТАЛИЗАЦИЮ  
В СПЕЦИАЛИЗИРОВАННОЕ ЛПУ**



Перечень необходимых документов для записи на прием к врачу:

- документ, удостоверяющий личность
- действующий полис обязательного медицинского страхования

**ПОРЯДОК МАРШРУТИЗАЦИИ ПАЦИЕНТОВ  
ДЛЯ ПРОХОЖДЕНИЯ ФИЗИОТЕРАПЕВТИЧЕСКИХ ПРОЦЕДУР**

